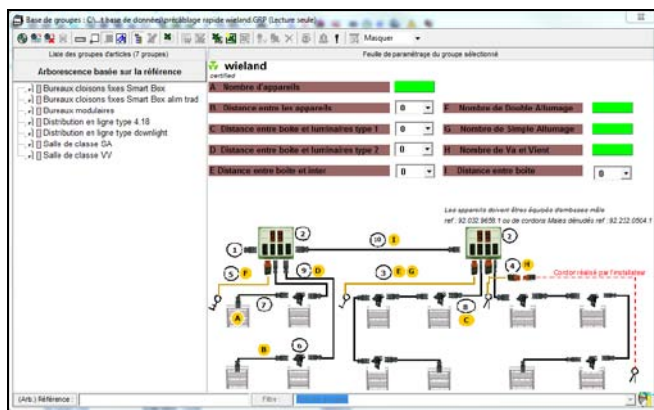


## I- GENERALITE

Il s'agit d'un configurateur sur le précâblage Wieland (configuration possible à l'aide de : menu déroulant, cases à cocher, quantités à renseigner...). Cet ouvrage paramétrable est en lien constant sur les tarifs fabricants garantissant ainsi la mise à jour permanente des prix. Ils vous garantissent la compatibilité des références entre elles, une décomposition exacte du produit vous permettant ainsi d'optimiser et de fiabiliser votre études. La base « précâblage rapide Wieland » est constituée de **sept groupes paramétrables : salle de classe sur SA et VV, distribution en ligne downlight et 4x18W, bureaux cloisons fixes avec et sans alimentation traditionnelle.**

## II- UTILISATION

**O**uvrir la base « Précâblage rapide wieland ». Lors de la première ouverture il est nécessaire : si l'arborescence de gauche n'apparaît pas cliquez sur le bouton pour la faire apparaître, de régler la largeur du configurateur afin de voir l'ensemble des données, de masquer détail des configurateurs en cliquant sur le menu déroulant **Masquer** , De bien descendre dans le configurateur.



**S**électionner à l'aide des menus déroulants les distances entre les appareils, entre les boîtes et inter, entre boîtes...

<b>wieland</b> certified	
A Nombre d'appareils	<input type="text" value="50"/>
B Distance entre les appareils	<input type="text" value="4m"/>
C Distance entre boîte et luminaires type 1	<input type="text" value="2m"/>
D Distance entre boîte et luminaires type 2	<input type="text" value="7m"/>
E Distance entre boîte et inter	<input type="text" value="4m"/>
F Nombre de Double Allumage	<input type="text" value="10"/>
G Nombre de Simple Allumage	<input type="text" value="4"/>
H Nombre de Va et Vient	<input type="text" value="2"/>
I Distance entre boîte	<input type="text" value="3m"/>

**I**ndiquer le **quantitatif**. Les cellules vertes permettent d'entrer le quantitatif d'appareils d'éclairage, de simple allumage, de double allumage et de va et vient.

<b>wieland</b> certified	
A Nombre d'appareils	<input type="text" value="50"/>
B Distance entre les appareils	<input type="text" value="4m"/>
C Distance entre boîte et luminaires type 1	<input type="text" value="2m"/>
D Distance entre boîte et luminaires type 2	<input type="text" value="7m"/>
E Distance entre boîte et inter	<input type="text" value="4m"/>
F Nombre de Double Allumage	<input type="text" value="10"/>
G Nombre de Simple Allumage	<input type="text" value="4"/>
H Nombre de Va et Vient	<input type="text" value="2"/>
I Distance entre boîte	<input type="text" value="3m"/>

**I**mporter la configuration dans votre minute. Une fois la configuration établie, cliquer sur le bouton pour valoriser votre chiffrage. A noter que dans cette base, il vous incombera d'entrer le temps de pose.

Libellé	Unité	Qté	Prix unitaire fourniture	Référence	Fabricant	Mon
	Ens.	1				
<b>Bureaux cloisons fixes Smart Box</b>		1				
Connecteur Gst183 Femelle Ressort Noir	U	1	2,40	92.933.0053.1	Wieland	01 - E
Répartiteur Gst183 En T Noir	U	24	2,92	92.030.1053.1	Wieland	01 - E
Cordon Gst183p 2m M/f 1,5° Ho5vvf N	U	16	5,90	92.232.2000.1	Wieland	01 - E
Cordon Gst183p 3m M/f 1,5° Ho5vvf N	U	12	7,08	92.232.3000.1	Wieland	01 - E
Cordon Gst183p 4m M/f 1,5° Ho5vvf N	U	24	8,27	92.232.4000.1	Wieland	01 - E
Cordon Gst183p 7m M/f 1,5° Ho5vvf N	U	12	11,84	92.232.7000.1	Wieland	01 - E
Boîte Ak2-w8 Multifonctions 2s Commandées	U	13	21,19	34.412.1003.3	Wieland	01 - E
Cordon Da Gst183 4 Mètres M/- 1.5mm² U1000r02v	U	12	14,78	34.411.0002.4	Wieland	01 - E
Cordon Vv Gst183 4 Mètres M/f 1.5mm² U1000r02v	U	2	19,99	34.411.0010.5	Wieland	01 - E
Cordon Sa Gst183 4 Mètres M/- 1.5mm² U1000r02v	U	4	12,54	34.411.0006.8	Wieland	01 - E
Connecteur Gst183 Mâle Ressort Marron	U	2	3,25	92.934.0453.0	Wieland	01 - E