

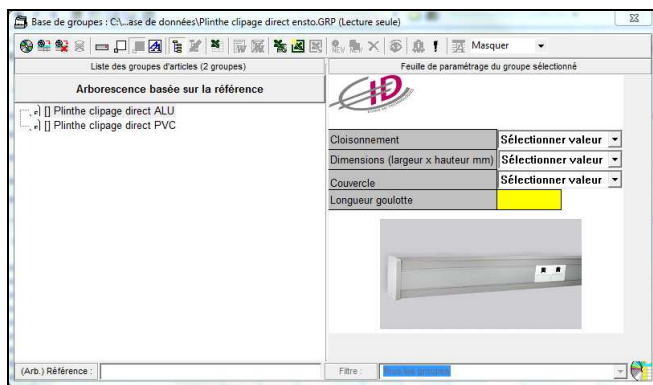


I- GENERALITE

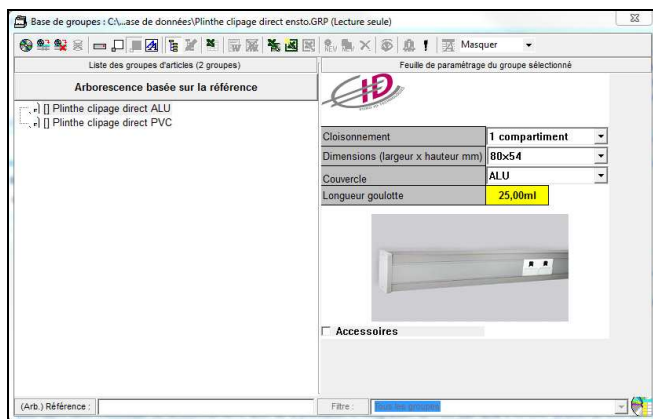
Il s'agit d'un configurateur sur l'ensemble des plinthes clipage direct Ensto (configuration possible à l'aide de : menu déroulant, cases à cocher, quantités à renseigner...). Cet ouvrage paramétrable est en lien constant sur les tarifs fabricants garantissant ainsi la mise à jour permanente des prix. Ils vous garantissent la compatibilité des références entre elles, une décomposition exacte du produit vous permettant ainsi d'optimiser et de fiabiliser votre études. La base « plinthe clipage direct Ensto » est constituée de **deux groupes paramétrables Plinthe clipage direct PVC, Plinthe clipage direct ALU.**

II- UTILISATION

Ouvrir la base « Plinthe clipage direct Ensto ». Lors de la première ouverture il est nécessaire : si l'arborescence de gauche n'apparaît pas cliquez sur le bouton  pour la faire apparaître, de régler la largeur du configurateur afin de voir l'ensemble des données, de masquer détail des configurateurs en cliquant sur le menu déroulant **Masquer** , De bien descendre dans le configurateur.



Sélectionner à l'aide des menus déroulants le cloisonnement, la finition du couvercle, le dimensionnement. La cellule jaune permet d'indiquer la longueur totale de la goulotte.




Chiffrage des accessoires. Les cellules jaunes permettent d'entrer le quantitatif d'embouts, d'angles... Les cases à cocher permettent de quantifier automatiquement les caches jonction.

☑ Accessoires	
	Quantité
Embout de fermeture	2
Angle plat variable	3
Angle extérieur variable	
Agrafe de jonction	1
Cloison de séparation	1

☑ Cache de jonction	
	Quantité
Liaison de masse / couv alu	2
Liaison de masse pour le socle	5

	RESEAU	
	Normal	Détournée
Bloc 1 prise 2P+T		
Bloc 2 prises 2P+T	2	2
Bloc 3 prises 2P+T		
Bloc 4 prises 2P+T		

Importer la configuration dans votre minute. Une fois la configuration établie, cliquer sur le bouton  pour valoriser votre chiffrage. A noter que dans cette base, il vous incombera d'entrer le temps de pose.

Libellé	Unité	Qté	Prix unitaire fourniture	Mon.	Remise (%)	Fabricant	Référence
	Ens.	1					
Plinthe clipage direct ALU	ens	1					
Plinthe Ensto 80x54 Alu Clip 45 Avec Son Couvercle	MI	25	40,39	01 - EUR		Ensto (ocor-bto)	745025
Liaison De Masse Couvercle (2 Agrafes)	Un	2	1,25	01 - EUR		Ensto (ocor-bto)	720499
Liaison De Masse Socle/prise (1 agrafe)	Un	5	1,25	01 - EUR		Ensto (ocor-bto)	720399
Embout Gocdt 80x54 Blanc Ral 9010	Un	2	3,05	01 - EUR		Ensto (ocor-bto)	720479
Cloison De Separation Pvc Clip45	MI	25	2,26	01 - EUR		Ensto (ocor-bto)	720453
Angle Plat Variable 80x54	Un	3	12,82	01 - EUR		Ensto (ocor-bto)	721470
Cache Jonction 80x54 Blanc Ral 9010	Un	13	4,06	01 - EUR		Ensto (ocor-bto)	740501
Eclisse De Jonction Pour Gaine Alu	Un	1	1,25	01 - EUR		Ensto (ocor-bto)	720498
Bloc Precable 2pc Kie@ Ip4x Clip45 Connexion Encliquetable	Un	2	13,50	01 - EUR		Ensto (ocor-bto)	Pk4512
Bloc Precable 2pc Kie@ Clip45 Encliquetable Detrompe	Un	2	17,55	01 - EUR		Ensto (ocor-bto)	Pk4522